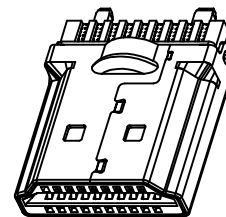


REV.	ECN NO.	DESCRIPTION	DATE
A		NEW RELEASE	2016/11/25

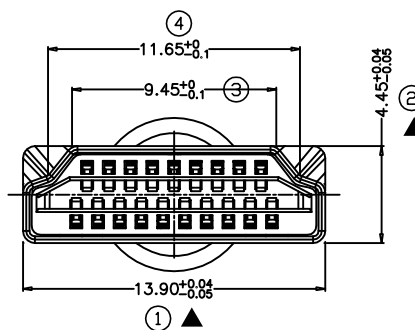
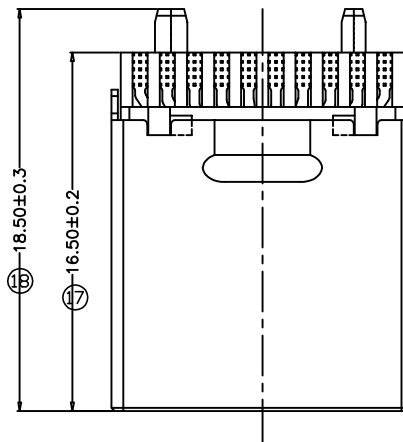
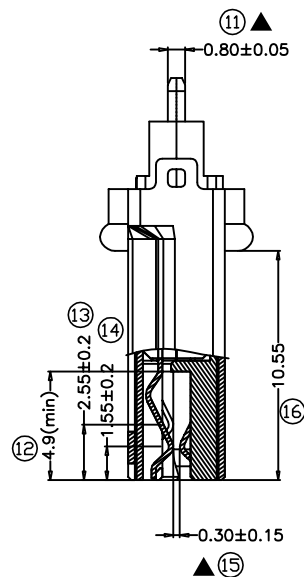
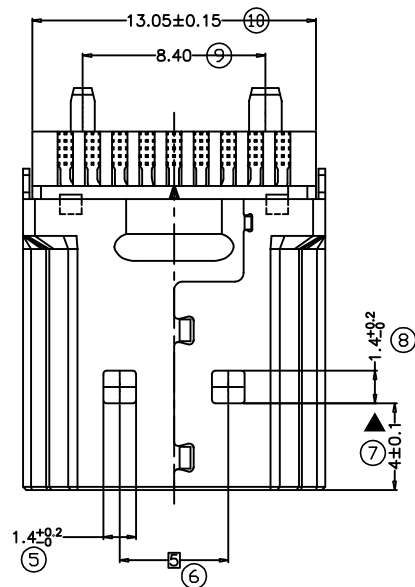


3D视图

规格:

- 插入力:44.1N Max.
- 拔出力:9.8N~39.2N
- 耐久性:10000 CYCLES .AT100±50 CYCLES PER HOUR
- 额定电流:0.5A Min
- 额定电压:40V Max
- 耐电压:500V AC Min (UNMATED)  
300V AC Min (MATED)
- 接触阻抗:  
端子Change from initial value:30mΩ Max.  
外壳Change from initial value:50mΩ Max.
- 绝缘电阻:100MΩ Min (UNMATED)  
10MΩ Min (MATED)
- 所用材质须符合RoHS要求
- 重点巡检管控尺寸标示"▲"符号  
CPK管控尺寸标示"▽"符号
- 料号说明:HW-1ASP-2K5X X X-G02

- 端子接触区镀金规格:  
6:AU 1U" 7:AU 3U"  
9:AU 15U" C:AU 30U"
- 外壳电镀规格:  
1:NI 3:AU G/F
- 外壳材质:  
1:SPCC 2:C2680



项目	品名	材质	描述	备注
1	接触端子	C5191-EH	接触区:高温可焊金(见料号说明) 焊区:高温可焊锡 50U" MIN.	T=0.20
2	塑胶本体	LCP	UL94V-0	黑色
3	外壳	SPCC/C2680	高温可焊镍:80~200U"	T=0.30

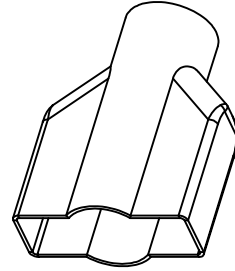
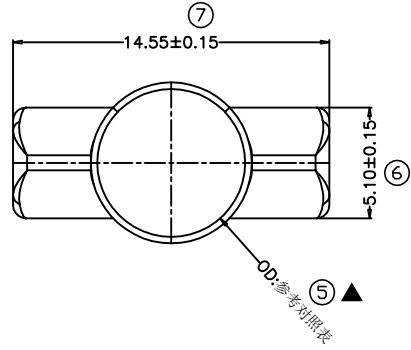


BossConn Electronics

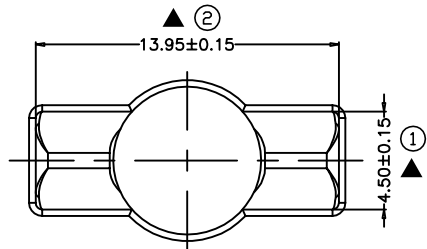
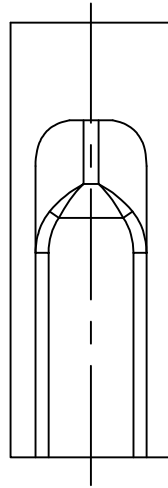
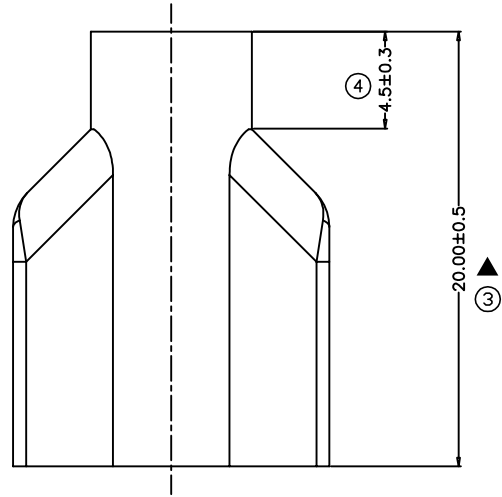
UNLESS OTHERWISE SPECIFIED TOLERANCE	DESIGN: Jonson	TITLE:	HDMI A Male, Soldering Type (Pre-Add Tin)
X. ± 0.50	VERIFIED: 邹毅	PART NO.:	HDA-M-CN02
.X ± 0.25	APPROVED: 艾立辉	CAD NO.:	
.XX ± 0.15			
X.* ± 1"			
.X* ± 0.5"			

UNITS:mm SCALE: 2:1 PAGE: 1/4

客户图



3D视图



版本	ECN编号	描述	日期
A		新版发行	2016/11/25

备注:

- 技术要求
  - 1.1. 材质: SPCC(HV105~130) T=0.30±0.01
  - 1.2. 未标倒角之尺寸 R=0.20
  - 1.3. 外观: 毛边: 0.03mmMAX; 变形0.03mmMAX  
不能有压伤, 跳屑, 脏污, 发黑, 发白, 等不良现象
- 电镀要求
  - 2.1. 盐雾测试时间: 8小时min.
  - 2.2. 电镀规格: 铜底40u"MIN, 锡40u"Min
  - 2.3. 电镀层脱落测试: 用尖嘴钳夹住铁壳, 90度来回两次
- 重点巡检管控尺寸标示"▲"符号  
CPK管控尺寸标示"▽"符号
- 所用材质需符合RoHS环保要求

OD:对照表

孔径	料号
OD6.4	SH-1ASP-1S-G09
OD6.8	SH-1ASP-1S-G16
OD7.5	暂未开模
OD8.0	暂未开模

模具编号: XXXXXX-1

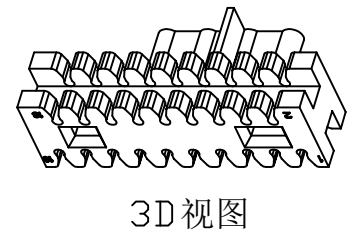
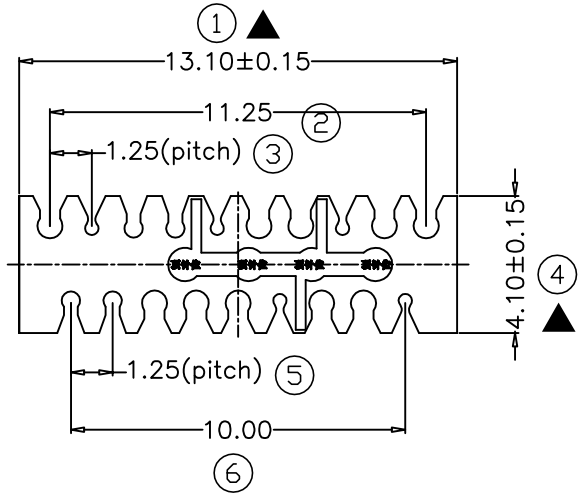


BossConn Electronics

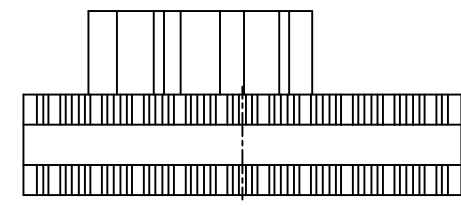
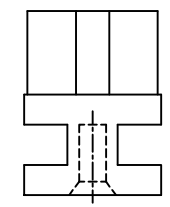
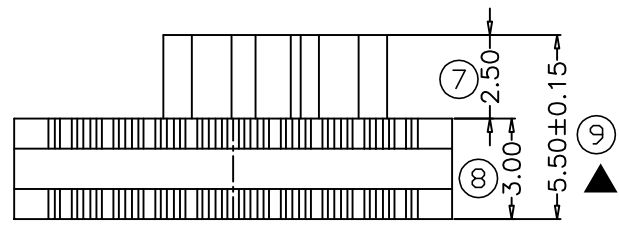
一般公差 除非另有规定	设计: Jonson	产品品名:	HD A公S款一体式带凸包马口铁 (L=20.0)
X. ± 0.30	审核: 邹毅	产品料号:	参考对照表
.X ± 0.25	核准: 艾立辉	图档编号:	
.XX ± 0.15		单位: mm	比例 4:1
X.* ± 1*		页码:	2/4
.X* ± 0.5*			

客户图

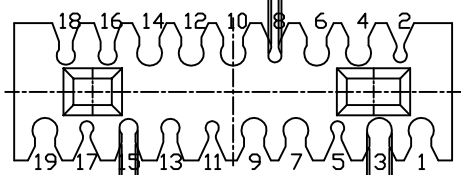
版本	ECN编号	描述	日期
A		新版发行	2018/3/21



- 备注:
1. 材质: PA66(黑色)UL94V-0
  2. 外观: 缩水0.03MAX, 毛边0.03MAX, 不可有异色, 变形, 脏污等现象等明显缺陷
  3. 重点巡检管控尺寸标示"▲"符号  
CPK管控尺寸标示"▽"符号
  4. 所用材质需符合RoHS环保要求
  5. 2. 5. 8. 11. 17PIN接地线, OD:0.40mm
  6. 1. 3. 4. 6. 7. 9. 10. 12. 14. 19PIN接发泡线, OD:0.75mm
  7. 13. 15. 16. 18PIN接电子线, OD: 0.55mm



- ⑳ 0.40±0.1
- ㉑ 0.22±0.1



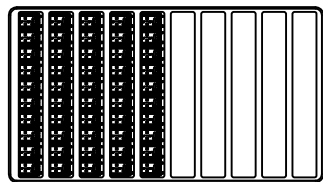
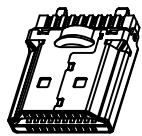
- ⑲ 0.22±0.1
- ⑳ 0.40±0.1
- ㉑ 0.42±0.1
- ㉒ 0.55±0.1
- ⑰ 0.60±0.1
- ⑱ 0.75±0.1

模具编号: XXXXXX-1

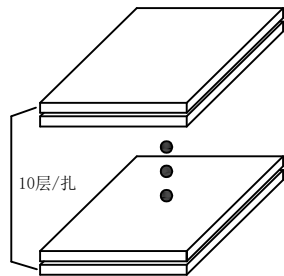
## BossConn Electronics

|                                |            |                             |         |
|--------------------------------|------------|-----------------------------|---------|
| <small>一般公差<br/>除非另有规定</small> | 设计: Jonson | 产品品名: HD A公S款线夹1.4V30AWG十字尾 |         |
| X. ± 0.30                      | 审核:        | 产品料号:                       |         |
| .X ± 0.25                      | 核准: 邹毅     | 图档编号:                       |         |
| .XX ± 0.15                     |            | 单位: mm                      | 比例: 1:1 |
| X.* ± 1*                       |            | 页码: 3/4                     |         |
| .X* ± 0.5*                     |            |                             |         |

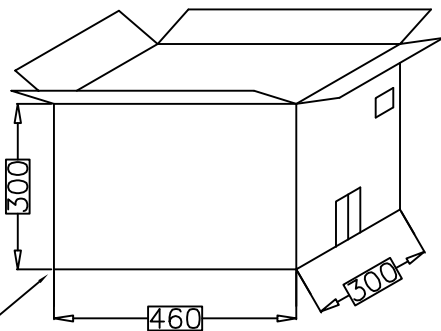
包装图



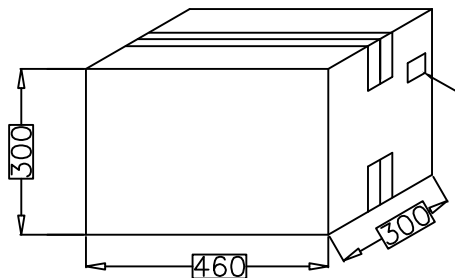
100PCS/盘



10层/扎



10KPCS/箱



贴标签处 (厂商及料号)

| 版本 | ECN编号 | 描述   | 日期         |
|----|-------|------|------------|
| A  |       | 新版发行 | 2016/11/25 |
|    |       |      |            |
|    |       |      |            |

备注:

1. 纸箱材质: K=K
2. 外观: 不可有破损, 残旧, 变形, 脏物等
3. 标签按指定贴在侧面, 不可歪斜, 涂改
4. 所用材质需符合RoHS要求

| 序号 | 物料名称 | 规格               | 物料重量       | 物料用量     |
|----|------|------------------|------------|----------|
| 1  | 插头   | 焊线式              | 2.25g/PCS  | 100PCS/盘 |
| 2  | 吸塑盒  | 278*198; T=0.1mm | 20g/PCS    | 11PCS/扎  |
| 3  | 箱子   | 460*300*300      | 0.60kg/PCS | 1PCS     |

备注:

1. 每箱重: \*\*kg
2. 物料定量时以实际装箱而定

BossConn Electronics

|                |               |       |                               |
|----------------|---------------|-------|-------------------------------|
| 一般公差<br>除非另有规定 | 设计:<br>Jonson | 产品品名: | Packing For HDMI A, Soldering |
| X. ± 0.30      | 审核:           | P/N:  | HDA-M-CN02                    |
| .X ± 0.15      | /             | 图档编号: |                               |
| .XX ± 0.08     | 核准:           |       |                               |
| X.* ± 1*       | 邹毅            |       |                               |
| .X* ± 0.5*     |               |       | 单位: mm   比例: 1:1   页码: 4/4    |